

Hypertrofiskt hjärta



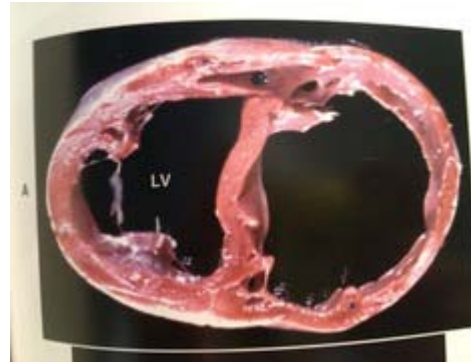
Hö+vä ventrikels, kammarvägg, har ung samma tjocklek; hö ventrikulär hypertrofi

Vid kammarhypertrofi ses höga R-taggar och även en breddning av QRS

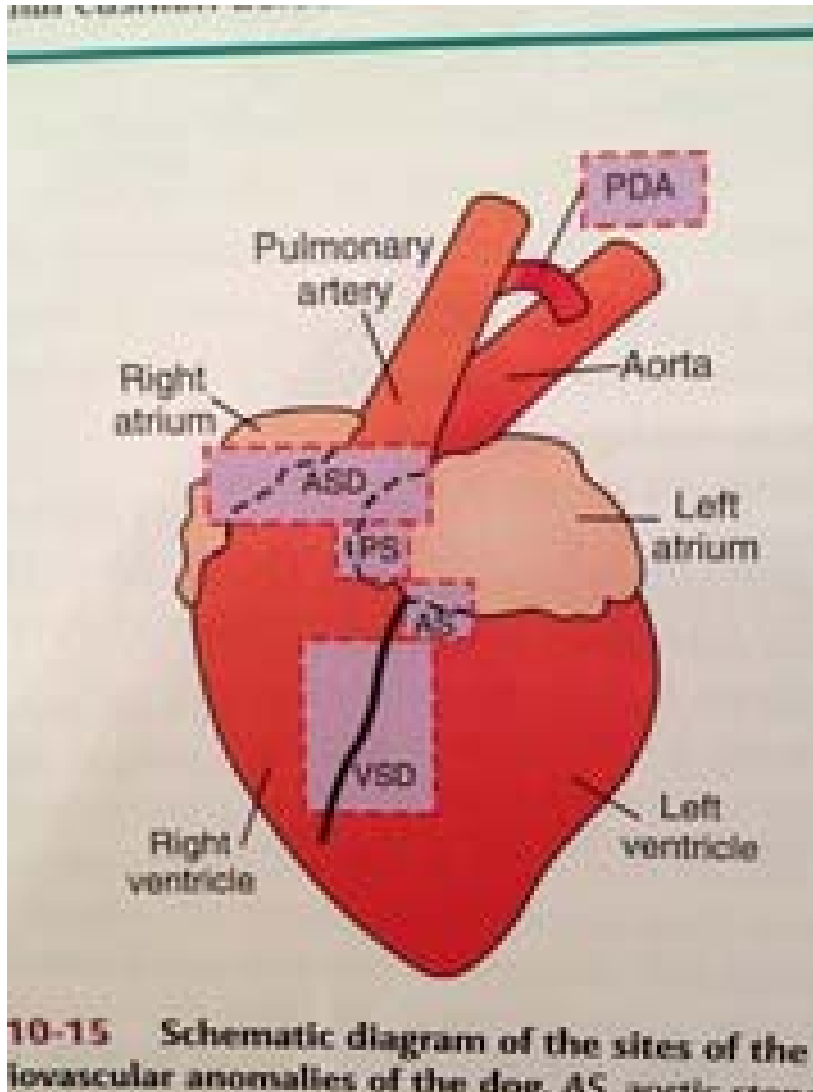
Förmakshypertrofi ger hög P-våg på EKG

En följd av att förmaken har fått arbeta hårdare p.g.a. t.ex. en förträngning på lungpulsådern, pulmonalisstenos

Dilaterat hjärta, hund - Makro



Mycket tunna väggar hos båda kamrarna, dilaterade ventriklar



AS - aortastenos

- förträngning på aorta

ASD - atriell septumdefekt

- hål mellan hjärtats höger och vänster förmak

PDA - persisterande ductus arteriosus

- kvarvarande kärl mellan lungartären, lungpulsådern, och aorta, kroppspulsådern, förbi lungorna

PS - pulmonalis stenosis

- förträngning på lungartären

VSD - ventrikulär septumdefekt

- en öppning i skiljeväggen mellan hjärtats höger och vänster kammare.



Öv kärlet: högerställd aorta → lig arteriosum måste passera dorsalt över esophagus & trachea för att nå a. pulmonalis → inklämning av esophagus mellan aorta & a. pulmonalis pga lig arteriosum → blir dilaterad kranialt om åtsnörningen.

- Ses ffa hos hund
- Fjärde aortabågen på hö sida utvecklas istället för den vä
→ Inklämning av esophagus och trachea under lig. arteriosum
→ Megaesofagus
= Ger eg inga hjärtproblem. Symtom; kräkningar

Normal Heart

